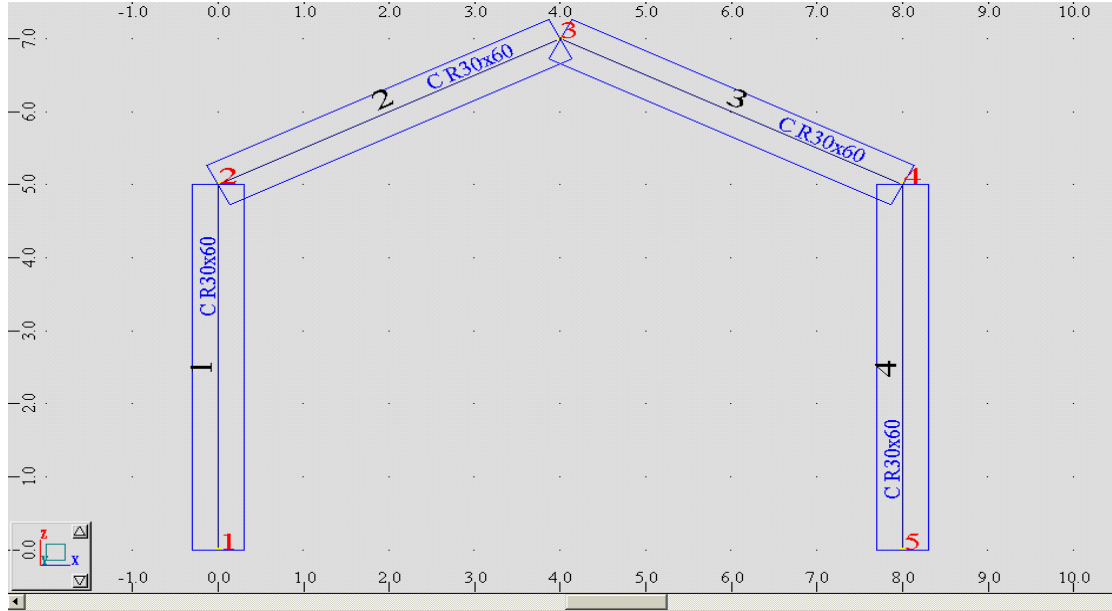


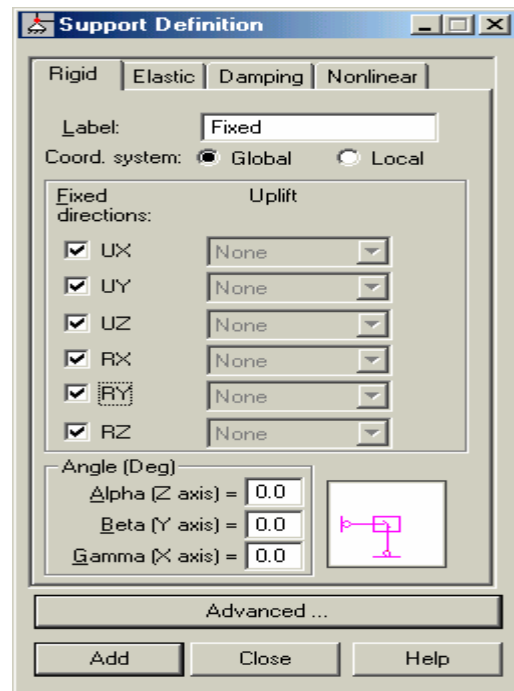
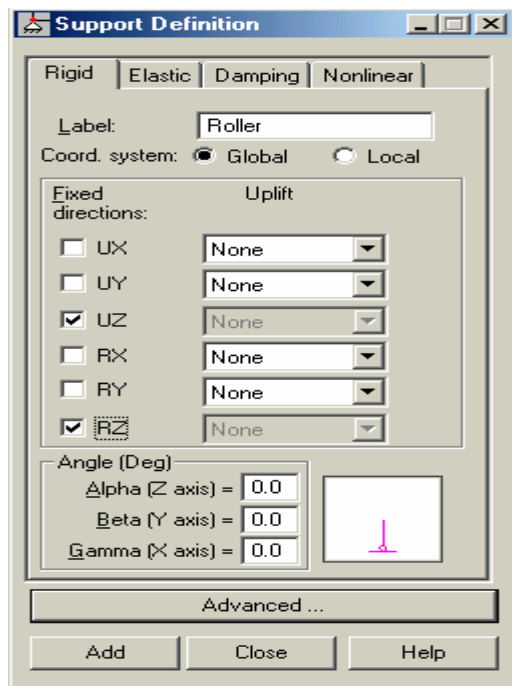


ملاحظة: من الملاحظ أن أشكال الأعمدة الواردة ضمن النافذة **New Section** أكثر بقليل من أشكال الجوائز الواردة ضمن النافذة نفسها ، ولكن هذا لا يمنع من إستخدام مقاطع الأعمدة في رسم الجوائز إذا دعت الحاجة لذلك .



- 61 -

٣-٤- نقوم الآن بتحديد نوع الإستناد للعقد الواقعة أسفل كل عمود وذلك عن طريق الأمر **Supports**  لمثالنا سنختار العقدة رقم 1 وثيقة أما العقدة رقم 5 مسند متدرج ، لذلك عن طريق الأمر **New Support**  نقوم بتحديد صفات كل مسند من خلال تقييد أو تحرير الحركة ($U_x ; U_y ; U_z$) والدورانات ($R_x ; R_y ; R_z$) بالإتجاهات الثلاث بالنسبة لمحاور الإحداثيات الرئيسية **Global System** كما في (الشكل - 62 -) :



- 62 -